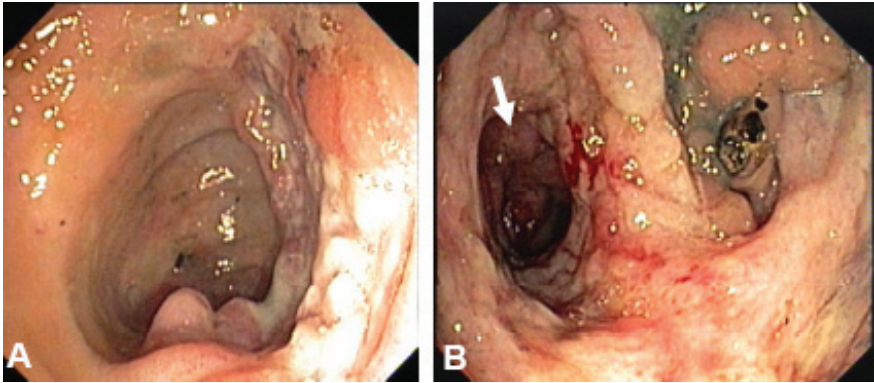


Endoscopic Corner

ผู้ป่วยเด็กชายอายุ 14 ปี มีแผลในปากเป็นๆ หายๆ มา 8 ปี ตั้งแต่ 4 เดือนก่อนเริ่มมี severe dull-aching periumbilical abdominal pain ร่วมกับมีน้ำหนักลด 14 กก. ผู้ป่วยไม่มีไข้ ไม่มีอาการปวดข้อ แผลที่อวัยวะเพศหรืออาการทางตา ผู้ป่วยได้รับการทำ colonoscopy



รูปที่ 1 ภาพจากการตรวจ colonoscopy; A. terminal ileum B. แสดง caecum และ ileocaecal valve (ลูกศร)

ผลการตรวจ colonoscopy

Multiple deep hemircumferential well-demarcated clean base ulcers at terminal ileum and caecum with a patulous ileocaecal valve (ลูกศร)

การวินิจฉัย

Intestinal Behcet's disease

อภิปราย

Behcet's disease เป็นภาวะที่มีการอักเสบในร่างกายเรื้อรัง โดยแสดงออกด้วยการเป็นแผลที่ช่องปาก อวัยวะเพศ และการอักเสบของตา นอกจากนี้อาจมีการอักเสบของข้อ ผิวหนัง เส้นเลือด และระบบประสาทส่วนกลาง

ผู้ป่วย Behcet's disease ที่มีอาการทางระบบทางเดินอาหารเนื่องจากมีแผลในลำไส้จะเรียกเป็น "intestinal Behcet's disease" ซึ่งตำแหน่งที่พบบ่อยที่สุดคือ ileocecal area ซึ่งจะคล้ายคลึงกับ Crohn's disease และวัณโรคของลำไส้ ลักษณะจำเพาะของแผลจาก intestinal Behcet's disease คือ จำนวนแผลน้อยกว่า 5 แผล รูปร่างกลมหรือรี แผลลึก ขอบชัด และมักพบที่ ileocaecal area

Intestinal Behcet's disease มีความคล้ายคลึงกับ Crohn's disease ทำให้วินิจฉัยผิดพลาดได้ง่าย ความแตกต่างที่สำคัญคือ intestinal Behcet's disease จะพบ aphthous ulcer ในปากและอวัยวะเพศได้บ่อยกว่า ในขณะที่ Crohn's disease จะพบรอยโรคบริเวณรอบทวารหนัก (perianal lesion) บ่อยกว่า ลักษณะทาง colonoscopy ของ intestinal Behcet's disease แผลจะกลมหรือรีแบบ punched-out และจะมีขนาดใหญ่ และลึกกว่าใน Crohn's disease ในขณะที่แผลใน Crohn's disease อาจมีลักษณะยาว (longitudinal), พบ cobblestone appearance, เป็นหลายๆ segment ในลำไส้ใหญ่ และพบ stricture หรือ fistula ได้บ่อยกว่า ถ้าพบ non-caseating epithelioid granuloma น่าจะเป็น Crohn's disease

เอกสารอ้างอิง

1. Cheon JH, Kim ES, Shin SJ, et al. Development and validation of novel diagnosis criteria for intestinal Behcet's disease in Korean patient with ileocolonic ulcers. Am J Gastroenterol 2009;104:2492-9.
2. Lee CR, Kim WH, Cho YS, et al. Colonoscopic finding in intestinal Behcet's disease. Inflamm Bowel Dis 2001;7:243-9.

3. Lee SK, Kim BK, Kim TI, Kim WH. Differential diagnosis of intestinal Behcet's disease and Crohn's disease by colonoscopic finding. Endoscopy 2009;41:9-16.

ธัญวัจน์ ปรากฏบุญรัตน์

สุพจน์ พงศ์ประสพชัย

สาขาวิชาโรคระบบทางเดินอาหาร โรงพยาบาลศิริราช